

分散開発支援プラットフォーム

AdsolDP

(by REDMINE) アドソル日進株式会社

プロジェクトの特性に合わせて使い方は自由自在！

☆Cloudでプロジェクト管理環境を手早く構築

- ・メンバー間のコミュニケーション支援

☆遠隔地・複数拠点間で情報共有が可能

- ・チケットによる各種情報の一元管理

- ・文書などリソースの管理

- ・Webブラウザによるテレビ会議

- ・ソースやドキュメントのバージョン管理

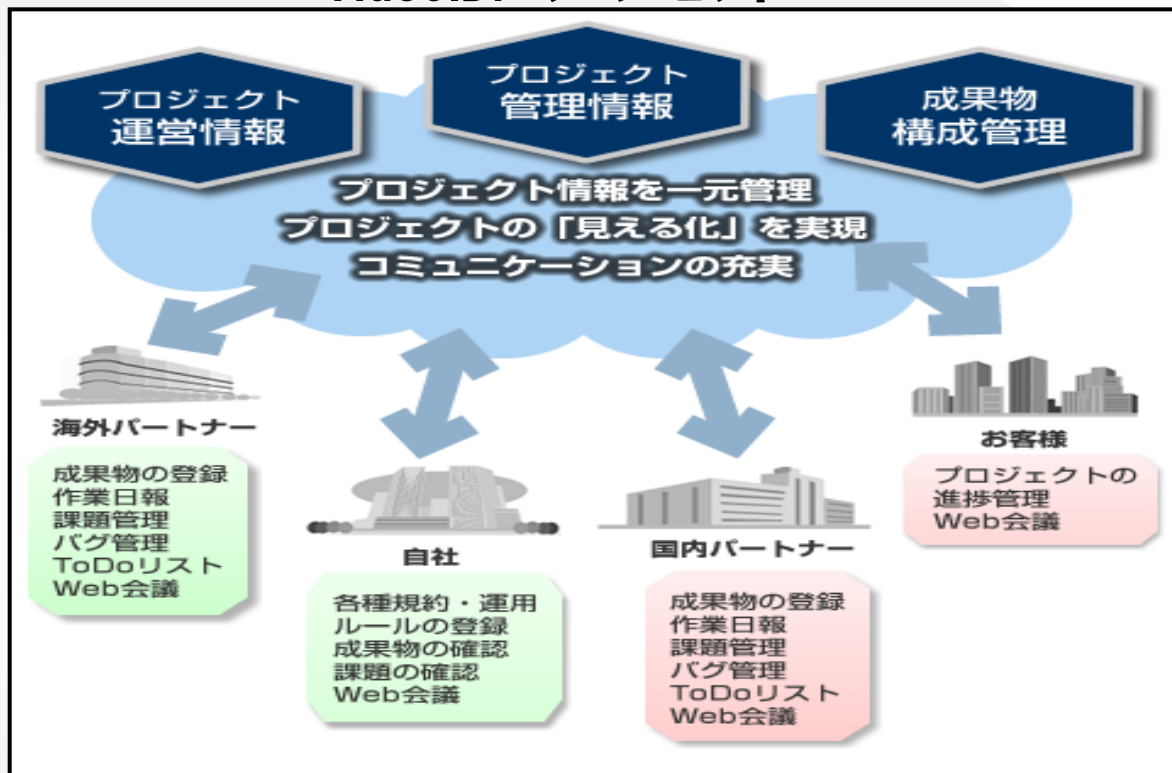
☆リモート環境でのセキュリティも確保

- ・IPアドレス制限、クライアント認証など

☆各種支援ツールによる開発支援 (オプション)



AdsolDPのコンセプト



悩みは？

- ・ 遠隔地の複数拠点間で統一したプロジェクト管理スタイルをとりたい！
- ・ コミュニケーション不足による伝達ミスをおこせたくない！
- ・ 統制不足、ヒューマンエラーのトラブルをなくしたい！

AdsolDP (by REDMINE)

情報共有と コミュニケーション の円滑化！

☆プロジェクト全体の活動
状況・履歴を把握

☆タスク、機能、要望、バグ、
QAなどの詳細情報共有

☆チケット状態をグラフで
見える化

☆連絡事項などを
ニュースとして伝達

☆各種資料・文書の格納に
よる情報共有

☆関係するノウハウなどの
情報共有

活動把握

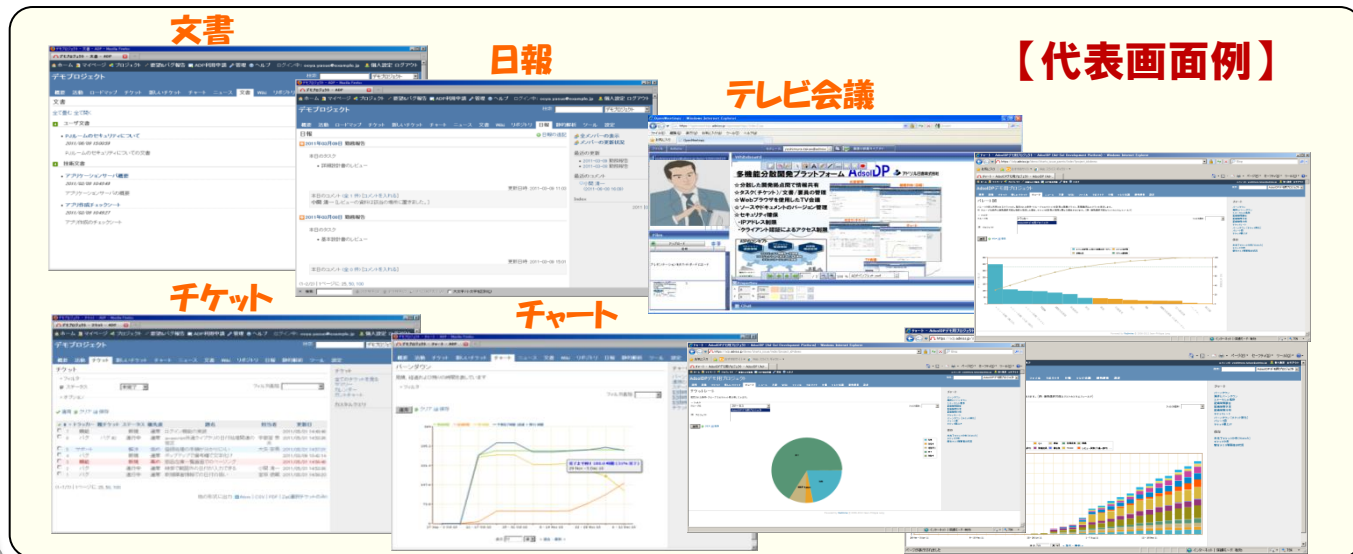
チケット

チャート

ニュース

文書共有

Wiki



AdsolDPはREDMINEをベースに当社が独自に機能を追加カスタマイズしました。



ファイル

作業日報

支援ツール

テレビ会議

リポジトリ

メール

プロジェクトの
見える化

☆リリース版ファイルなどの管理

☆参加者の日常作業報告と共有

☆プログラムコードの静的解析
プログラムコードのリファレンス
(Jtest, C++Test, Understand)
※運用環境に関して制約が発生する場合があります。

☆Webカメラとマイクを使用して
簡易的なテレビ会議開催

☆構成管理ツールに対応しファイル
の一覧、リビジョン、差分など管理
(Subversion, Git)

☆参加者全員、特定参加者への
メール配信

 アドソル日進株式会社

本社

〒108-0075 東京都港区港南4丁目1番8号 リバーージュ品川 TEL:03-5796-3131(代表)

アドソル

検索

<http://www.adniss.jp/>

東京本社・ソリューション推進部

〒108-0075 東京都港区港南4丁目1番8号リバーージュ品川 TEL 03-5796-3260

関西支社・営業部

〒530-0004 大阪市北区堂島浜1丁目4番4号アクア堂島東館6階 TEL 06-7178-3121

九州支社・営業部

〒812-0011 福岡市博多区博多駅前3丁目30番23号博多管絃ビル TEL 092-431-3141